

Riksantikvarieämbetet

Kulturarvslaboratoriet

Bygger kompetens – sprider kunskap



Riksantikvarieämbetets **kulturarvslaboratorium** är en central resurs för utveckling och tillämpning av naturvetenskapliga och tekniska metoder inom kulturarvsområdet. Som nationellt laboratorium verkar vi för införandet av god praxis och främjar både nationella och internationella samarbeten.

Riksantikvarieämbetet är en statlig myndighet med en samlade och pådrivande roll i kulturarvsarbetet och som främjar tillgängliggörande, utveckling och bevarande av kulturarv och historiska miljöer.



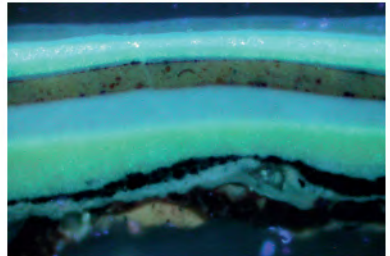
Foto: Pelle Sten

Kunskapsuppbyggnad

Kulturarvslaboratoriet erbjuder professionellt stöd för forskning och samarbete. Vi verkar för ett bevarat och tillgängligt kulturarv som utvecklas och förvaltas hållbart.

Vårt arbete och våra samarbeten omfattar:

- konserveringsvetenskap och metodutveckling
- arkeometrisk forskning
- vård och förvaltning av samlingar
- byggda miljöer och historiska landskap
- hållbar utveckling och klimatförändringens påverkan på kulturarvet
- deltagande i European Committee for Standardization (CEN).

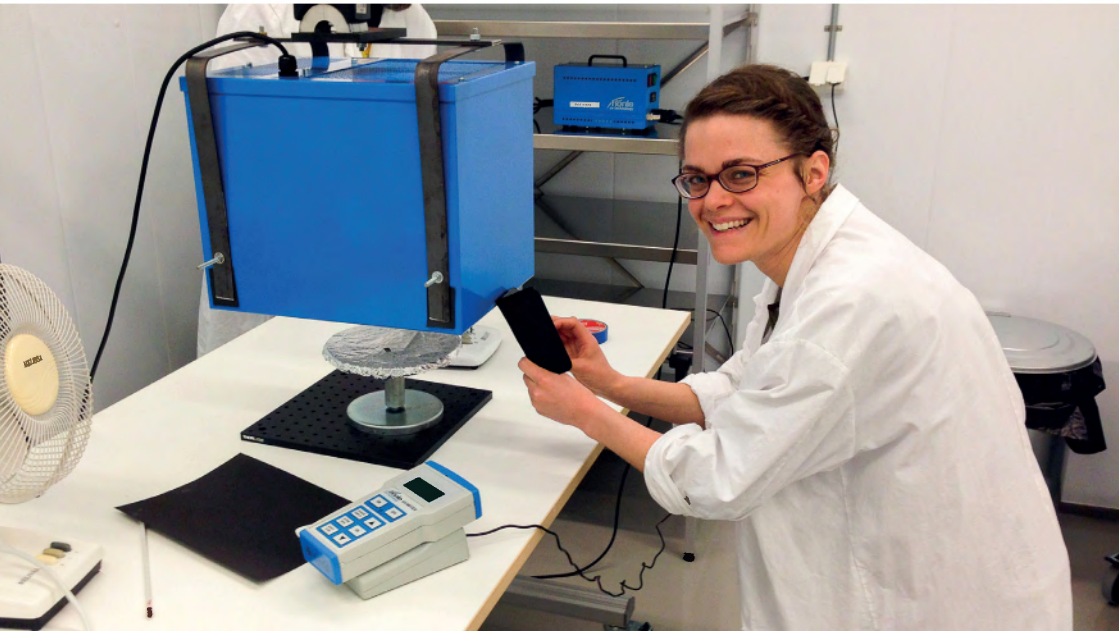


Forskning och utveckling

Bland våra medarbetare finns konservatorer, kemister, biologer, arkeologer, ingenjörer och arkitekter. Vi leder och deltar i forsknings- och utvecklingsprojekt som kan omfatta allt från endagsbesök från gästkollegor till fleråriga internationella samarbeten.

Våra prioriterade områden är:

- färg- och byggnadsarkeologiska undersökningar
- vård och förvaltning av samlingar
- giftiga och farliga ämnen i samlingar
- metoder och lösningar för konservering och bevarande.

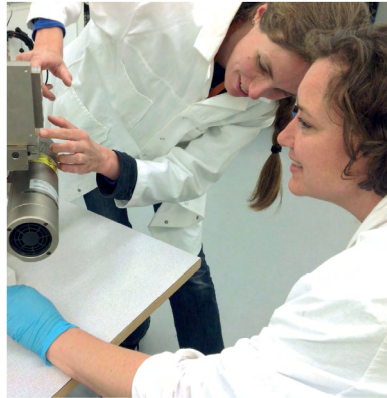


Kunskapspridning

Samarbete. Vi tar regelbundet emot gästkollegor. Arbetsättet gör att vi kan besvara frågor från kulturarvsområdet i öppna samarbeten. Vi värdesätter både nationella och internationella projekt och bjuder in till samarbeten kring enskilda frågeställningar eller intresseområden samt skapar nätverk eller program för att bidra till kunskapsutveckling och utbyte.

Nätverk. Att erbjuda plattformar för nätverk är en viktig del av Riksantikvarieämbetets arbete. Det innefattar bland annat att ordna konferenser och workshoppar eller utveckla öppna databaser och diskussionsforum.

Bidrag och forskningsmedel. Riksantikvarieämbetet deltar i den europeiska forskningsutlysningen Joint Programming Initiative (JPI) om kulturarv. Riksantikvarieämbetet fördelar också egna bidrag till forskning och utveckling.



Mötesplats



Riksantikvarieämbetets kulturarvslaboratorium finns i Visby på Gotland. Läget mitt i Östersjön och stadens unika historiska hansamiljö gör Visby till en attraktiv mötesplats. Den välbevarade medeltida bebyggelsen gör också att staden sedan 1995 finns med på Unescos världsarvslista.



Resurser

Kulturarvslaboratoriets lokaler är utrustade för att kunna användas för olika projekt och möten i en modern och klimatstyrd miljö. Många av instrumenten är mobila och kräver ingen förstörande provtagning. Utrustningen omfattar bland annat:

- stereomikroskop med UV/Vis/Pol
- VP SEM/EDS för grundämnesanalys och för dokumentation av ytor i hög förstoring
- högupplöst digitalröntgen
- instrument för infraröd spektroskopi (FTIR) med ATR och mikroskopi
- raman med mikroskop och fibersond för materialanalys
- μ XRF för analys och fördelningsstudier av grundämnen
- avancerad dokumentationsutrustning som RTI (Reflectance Transforming Imaging), multispektralkamera, spektrofotometri, kolorimetri och microfading
- instrument för klimattätning och ljusåldring
- dragprovare



Foto: Pelle Sten

Dessutom finns också konserveringsutrustning för frystorkning, mikroblästring, avsaltning, vakuumpackning och syrefri förvaring tillgänglig för forskning och utveckling.



Riksantikvarieämbetet | Box 1114, 621 22 Visby | Tel: 08 5191 80 00 | www.raa.se/kulturarvslaboratoriet